



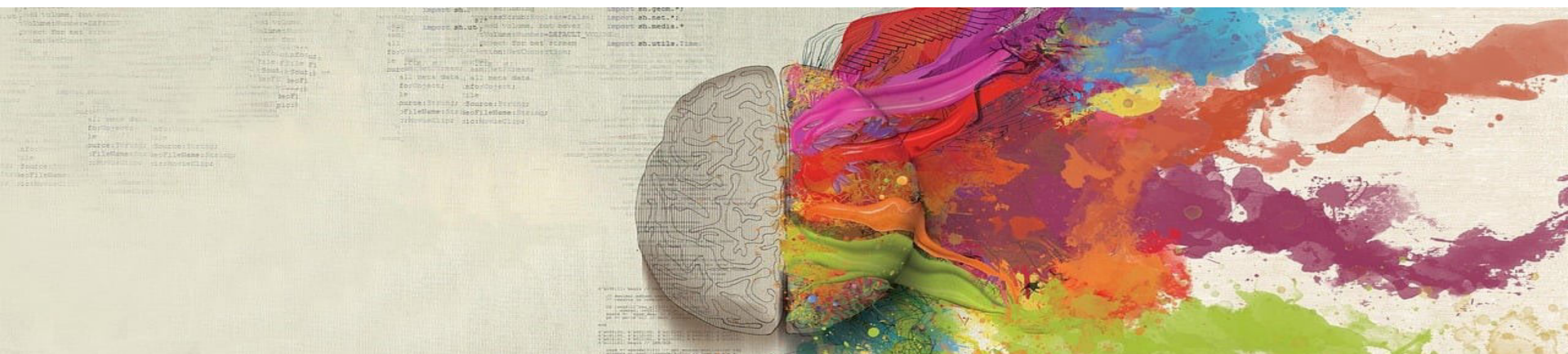
Università  
degli Studi  
di Palermo

**SAAF** 80  
DIPARTIMENTO 1942  
SCIENZE 2022  
AGRARIE  
ALIMENTARI  
FORESTALI  Studi  
Universitari  
Scienze  
Agrarie

# PhD info day

## Dottorato in Sistemi Agro-Alimentari e Forestali Mediterranei - SAAFM

17 Luglio 2024





# Obiettivi del corso di Dottorato

Il SAAFM si propone di fornire ai dottorandi competenze scientifiche e tecnologiche altamente qualificate essenziali per svolgere attività di ricerca nel settore agro-alimentare ed ambientale presso Università ed Enti di ricerca, Enti pubblici ed istituzioni private

## Ambiti disciplinari attività di studio e di ricerca

- Economia agraria e estimo
- Agronomia e sistemi colturali erbacei e ortofloricoli
- Scienze e tecnologie del sistemi arborei e forestali
- Ingegneria agraria, forestale e dei biosistemi
- Patologia vegetale ed entomologia
- Chimica agraria, genetica agraria e pedologia
- Scienze e tecnologie alimentari
- Microbiologia agrarie
- Scienze e tecnologie animali

# Alcuni temi affrontati

- sistemi produttivi sostenibili ed innovativi in ambito agricolo, zootecnico, alimentare e forestale secondo i principi dell'economia circolare;
- modelli di business sostenibili e di successo sul mercato, per la produzione, promozione e commercializzazione di prodotti agro-alimentari e forestali di qualità;
- effetti indotti dal cambiamento climatico nel contesto agro-forestale e sviluppo di strumenti applicativi atti a contrastare tali fenomeni con particolare riguardo agli effetti sulle risorse idriche e sul suolo;
- gestione fitosanitaria ecocompatibile dei sistemi produttivi agro-forestali in ambiente Mediterraneo;
- .....

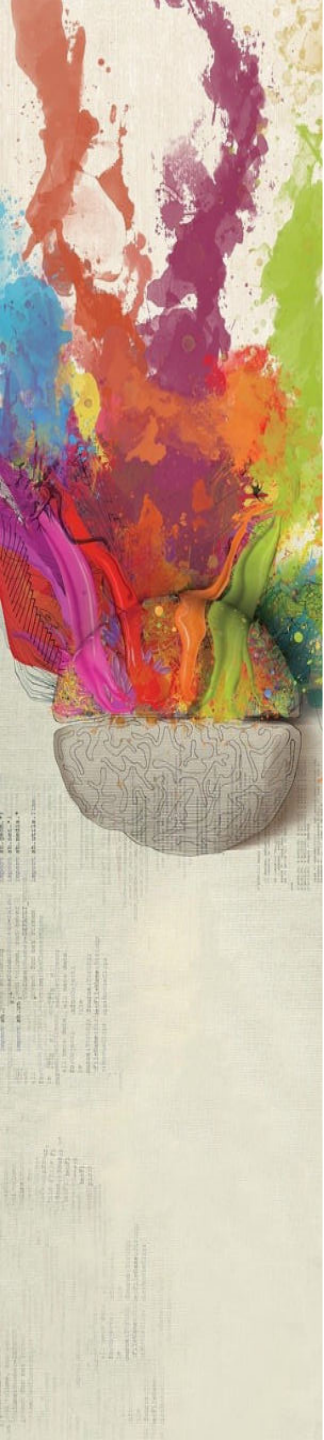
Collegio dei Docenti

46 docenti UNIPA e 8 docenti di Università estere



# Sbocchi occupazionali

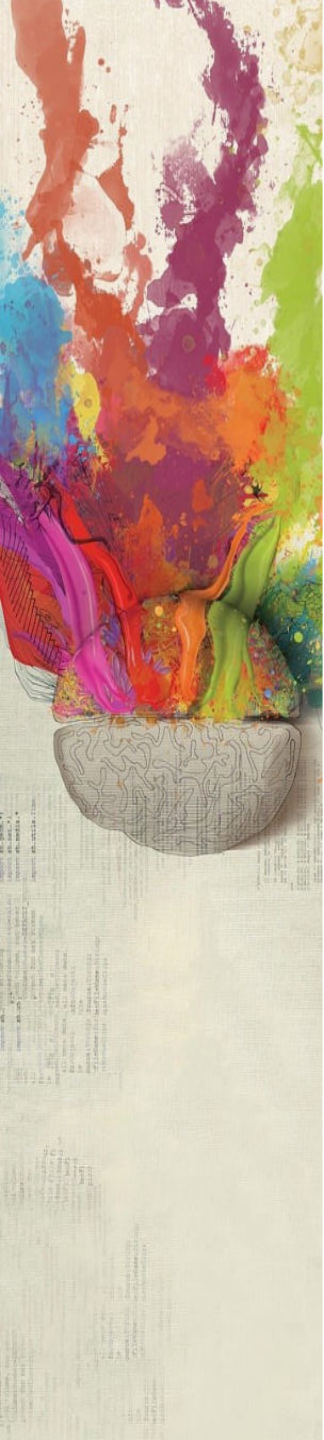
- Ricerca di base e/o applicata presso Università, Istituzioni di ricerca pubbliche e private;
- Servizi di supporto (consulenza, formazione, assistenza tecnica) a imprese e associazioni di imprese finalizzate all'erogazione di prodotti e servizi per l'agricoltura, la zootecnia e l'industria agroalimentare;
- Progettazione a servizio di imprese private e associazioni di produttori e per gli enti di pianificazione delle risorse territoriali.





# Università ed imprese partner

- UNIVERSIDAD DE CASTILLA - LA MANCHA
- UNIVERSITY OF NICOSIA
- WARSAW UNIVERSITY OF LIFE SCIENCES
  
- IRVO (38° ciclo)
- IRRITEC (38° e 39° ciclo)
- GEOLIVE (39° e 40° ciclo)
- HTS ENOLOGIA (39° e 40° ciclo)
- DANSTAR (39° ciclo)
- FRUIT CONTROL EQUIPMENTS (40° ciclo)
- MUGAVERO (40° ciclo)
- BLOOM FRESH INTERNATIONAL LIMITED (40° ciclo)
- AGRINTECH (40° ciclo)





# Attività di formazione

## Insegnamenti

1. STATISTICA APPLICATA ALLA RICERCA SPERIMENTALE (I anno)
2. VISUALIZZAZIONE DEI DATI IN R (I anno)
3. PERFORMING A SYSTEMATIC LITERATURE REVIEW (I anno)
4. ACADEMIC WRITING (I anno)
5. METODI STATISTICI PER L'ANALISI DEI DATI (II anno)
6. PROGETTAZIONE E FINANZIAMENTO DELLA RICERCA IN AGRICOLTURA (III anno)

## Seminari di formazione alla ricerca

Ciclo di seminari su “Innovazioni per la transizione ecologica della filiera agro-alimentare e forestale”

# Formazione alla ricerca



<p style="text-align: center;"><b>Formazione alla Ricerca (FR)</b> <b><i>Research Training (TR)</i></b></p>	<b>CFU da acquisire/to acquire</b>	
	<i>I anno/year</i>	30
	<i>II anno/year</i>	10
	<i>III anno/year</i>	10
	<b>Totale/Total</b>	<b>50</b>
	<b>Valutazione in CFU</b> <b><i>CFU evaluation</i></b>	<b>Verifica</b> <b><i>Verification</i></b>
Insegnamenti specialistici obbligatori (distinti da quelli impartiti in insegnamenti relativi ai corsi di studio di primo e secondo livello) <i>Specialized mandatory courses (different from those activated for B.Sc. and M.Sc.)</i>	CFU dell'insegnamento <i>CFU of the teaching course</i>	Esame finale / final exam (EF)
<i>STATISTICA APPLICATA ALLA RICERCA SPERIMENTALE</i>	6	EF
<i>DATA VISUALIZATION IN R</i>	2	EF
<i>INGLESE TECNICO PER L'AGRICOLTURA</i>	4	EF
Corso di lingua inglese di Ateneo ( <i>obbligatorio</i> per gli studenti italiani) <i>English language course of the University of Palermo (mandatory for Italian students)</i>	5	conseguimento del livello B2 <i>obtainment of level B2</i>





<i>Inserire periodo, ore. Insert period, hours.</i>	<i>Inserire CFU acquisiti Insert acquired CFU</i>	conseguimento del livello B2
Corso di italiano ( <i>obbligatorio per gli studenti stranieri</i> ) <i>Italian language course (mandatory for foreign students)</i>	5	Attestato di frequenza / <i>Certificate of attendance (AF)</i>
<i>Inserire periodo, ore. Insert period, hours.</i>	<i>Inserire CFU acquisiti Insert acquired CFU</i>	
Partecipazione a seminari obbligatori di formazione alla ricerca <i>Participation to mandatory seminars on research training</i>	1 per giornata <i>1 for each day</i>	Attestato di frequenza / <i>Certificate of attendance (AF)</i>
HOW TO PUBLISH IN INTERNATIONAL JOURNALS: TIPS AND SUGGESTIONS (2 ore)	1	AF
BEST PRACTICES IN PUBLISHING (2 ore)	1	AF
LEGAL AND ETHICAL ISSUES IN PUBLICATION (4 ore)	2	AF
Partecipazione a giornate seminariali di formazione alla ricerca organizzate in Ateneo <i>Participation in seminar days of research training organized at the University of Palermo</i>	1 per giornata <i>1 for each day</i>	Autocertificazione di frequenza / <i>Self-certificate of attendance (AC)</i>
<i>Inserire nome corso, relatori, periodo, giornate. Insert course title, speakers, period, days.</i>		
<u>Seminari scientifici</u> tenuti da relatori interni o esterni al dottorato. <i>Scientific seminars held by internal speakers or external to the doctorate</i>	1 per seminario <i>1 for seminar</i>	Autocertificazione di frequenza / <i>Self-certificate of attendance (AC)</i>
<i>Inserire nome corso, ateneo o ente organizzatore, relatore, durata. Insert course title, university or other organization, speaker, duration.</i>		
<b>TOTALE CFU/TOTAL CFU</b>		



# Formazione attraverso attività di ricerca

<b>Formazione attraverso Attività di Ricerca (FAR)</b> <b>Training through Research Activities (TRA)</b>	CFU da acquisire/to acquire	
	I anno/year	30
	II anno/year	50
	III anno/year	50
	Totale/Total	130
	Valutazione in CFU CFU evaluation	Verifica Verification
Soggiorni di ricerca presso istituzioni scientifiche nazionali ed internazionali <i>Research periods at national and international scientific institutions</i>	1 per settimana <i>1 for each week</i>	AF/AC
<i>Inserire istituzione, città, paese, tutor, periodo.</i> <i>Insert institution, city, country, tutor, period.</i>	<i>Inserire CFU acquisiti</i> <i>Insert acquired CFU</i>	
Partecipazione a congressi, convegni, workshop <i>Participation to congresses, conferences, workshops</i>	0,5 per giornata <i>0,5 for each day</i>	AF/AC
<i>Inserire evento, città, paese, periodo.</i> <i>Insert event, city, country, tutor, period.</i>		
Presentazione di poster a congresso <i>Presentation of posters at scientific congresses</i>	2 per poster <i>2 for each poster</i>	AF/AC
<i>Inserire titolo e autori poster, congresso, città, paese, periodo.</i> <i>Insert title and authors of poster, congress, city, country, tutor, period.</i>		
Comunicazione orale a congresso <i>Oral presentation at scientific congresses</i>	2 per presentazione <i>2 for each presentation</i>	AF/AC
<i>Inserire titolo e autori comunicazione, congresso, città, paese, periodo.</i> <i>Insert title and authors of communication, congress, city, country, tutor, period.</i>	<i>Inserire CFU acquisiti</i> <i>Insert acquired CFU</i>	
Svolgimento di un seminario su temi di ricerca <i>Conducting a seminar on research topics</i>	3 per seminario <i>3 for each seminar</i>	AF/AC





# Strutture scientifiche ed operative

- Laboratori ed aziende sperimentali (5 laboratori dipartimentali e 3 aziende esterne: Pietranera, Sparacia e Orleans)
- Biblioteca e abbonamenti a riviste (Elsevier, Wiley, Springer)
- Banche dati (Scopus, Web of Science, JCR)

## Spazi studio

Ai dottorandi viene garantita una postazione individuale di lavoro per l'intero periodo dottorale in locali del Dipartimento appositamente attrezzati. A ogni dottorando viene assicurato l'uso, laddove possibile esclusivo, di un PC nonché, in forma condivisa, delle periferiche di uso routinario (stampanti, scanner).

Il SIA fornisce a ciascun dottorando un indirizzo di posta elettronica sul dominio @unipa.it e le credenziali per l'accesso alla intranet di Ateneo.

# Dotazione per la ricerca

Importo annuo della borsa di studio 16.243 €

Budget procapite per attività di ricerca 1.624 €

Importo aggiuntivo per periodo all'estero 50% (min 6 max 12 mesi)

500 -1000 € se senza borsa

