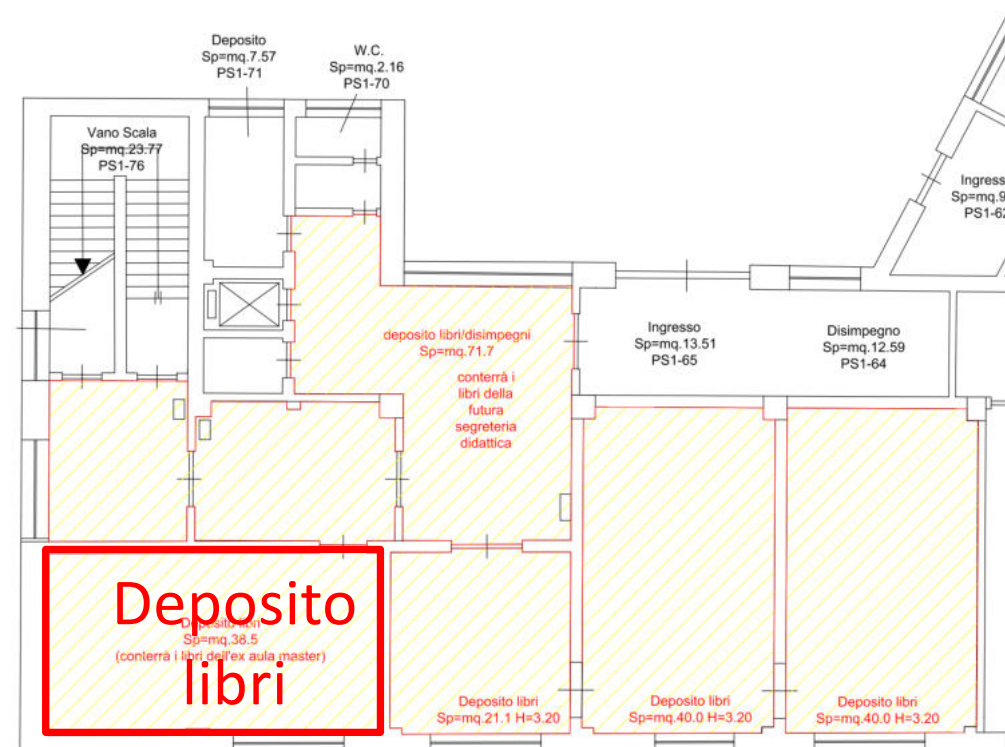
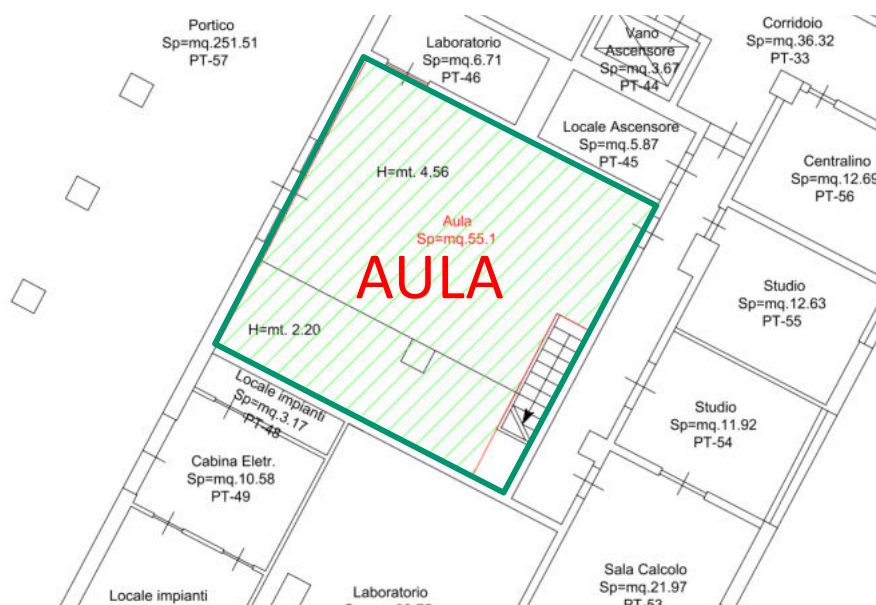


Rimodulazione spazi interni del Dipartimento SAAF

Rimodulazione spazi

Si propone di effettuare i seguenti spostamenti/lavorazioni elencati in ordine strettamente cronologico:

- 1) spostamento dei libri presenti nel locale PT084 ed. 4, ex Aula Master, (destinazione attuale DEPOSITO LIBRI – destinazione futura AULA) nel locale PS084 ed. 4, ex Auletta Studenti (destinazione attuale NESSUNA – destinazione futura DEPOSITO LIBRI)

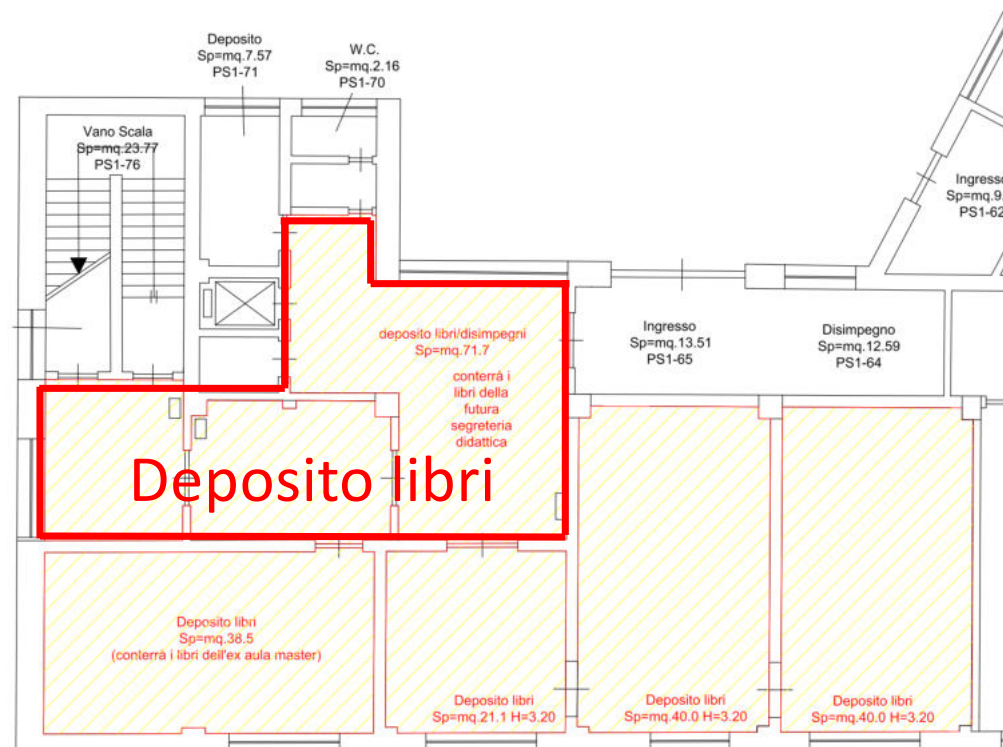
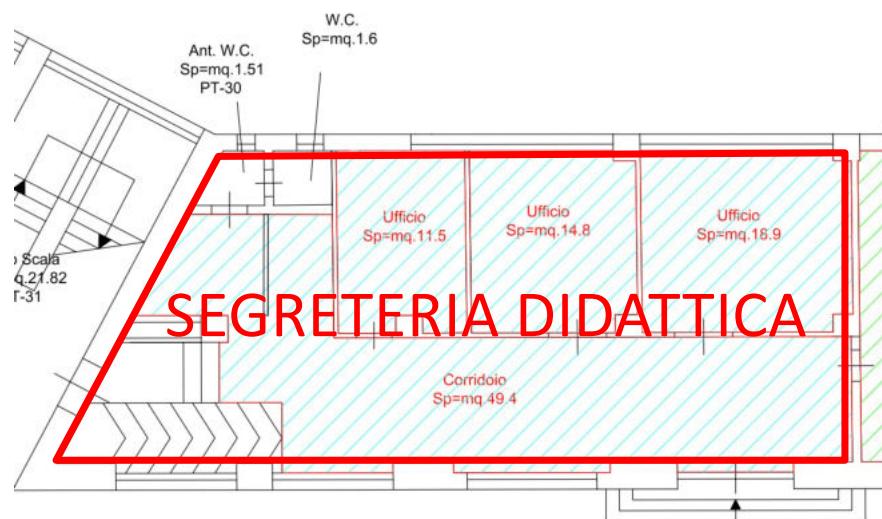


Lo spostamento comporta la ricollocazione dei libri sugli stessi armadi chiusi già presenti.

Le operazioni di spostamento andranno eseguite al più presto in modo da rendere l'aula disponibile a partire dal prossimo A.A.

Rimodulazione spazi

2) Libri presenti nei locali dell'ed. 4 etichettati come PT100, PT99, PT101, PT102, ex uffici biblioteca ESAF, (destinazione attuale NESSUNA – destinazione futura SEGRETERIA DIDATTICA) da spostare nei locali dell'ed.4 etichettati come PS001, PS068, PS065 (destinazione attuale DISIMPEGNO – destinazione futura DEPOSITO LIBRI)

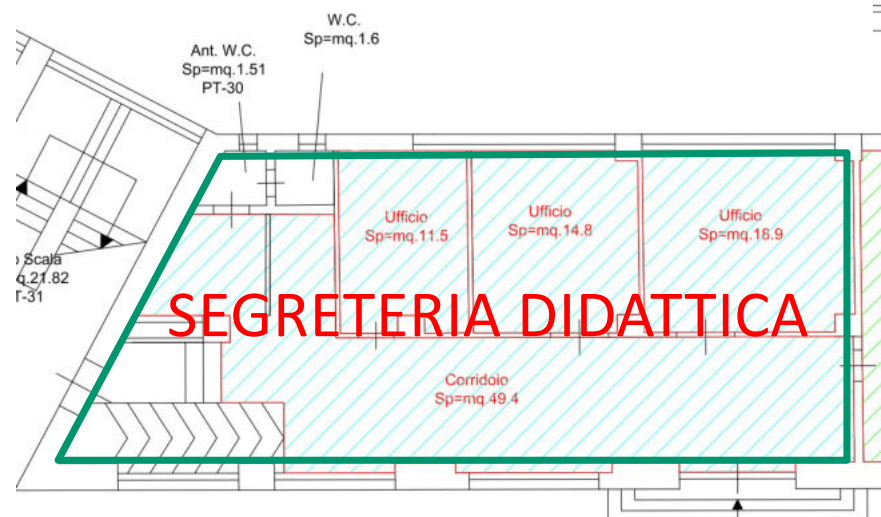
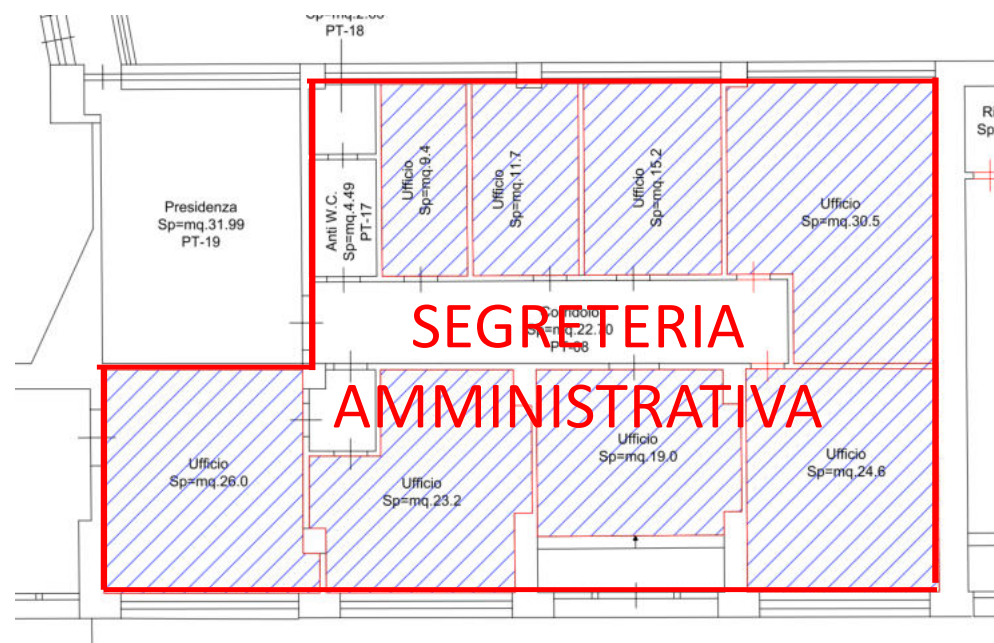


Lo spostamento comporta la acquisizione di un modesto numero di armadi chiusi e la ricollocazione dei libri con una nuova etichettatura.

I locali liberati saranno destinati alla segreteria didattica

Rimodulazione spazi

3) Spostare gli uffici della SEGRETERIA DIDATTICA presente nei locali PT119, PT118, PT117, PT115, PT111 dell'ed. 4 presso i locali citati al punto 2 (PT100, PT099, PT101, PT102);



Lo spostamento comporta la disponibilità di nuovi spazi a piano primo

Rimodulazione spazi

4) Spostare gli uffici della SEGRETERIA AMMINISTRATIVA presenti nei locali P1069, P1070, P1065, P1075, P1076, P1077, P1078, P1079 dell'ed. 4 presso i locali citati al punto 3 (PT119, PT118, PT117, PT115, PT111) e presso i locali PT109, PT110 e PT112

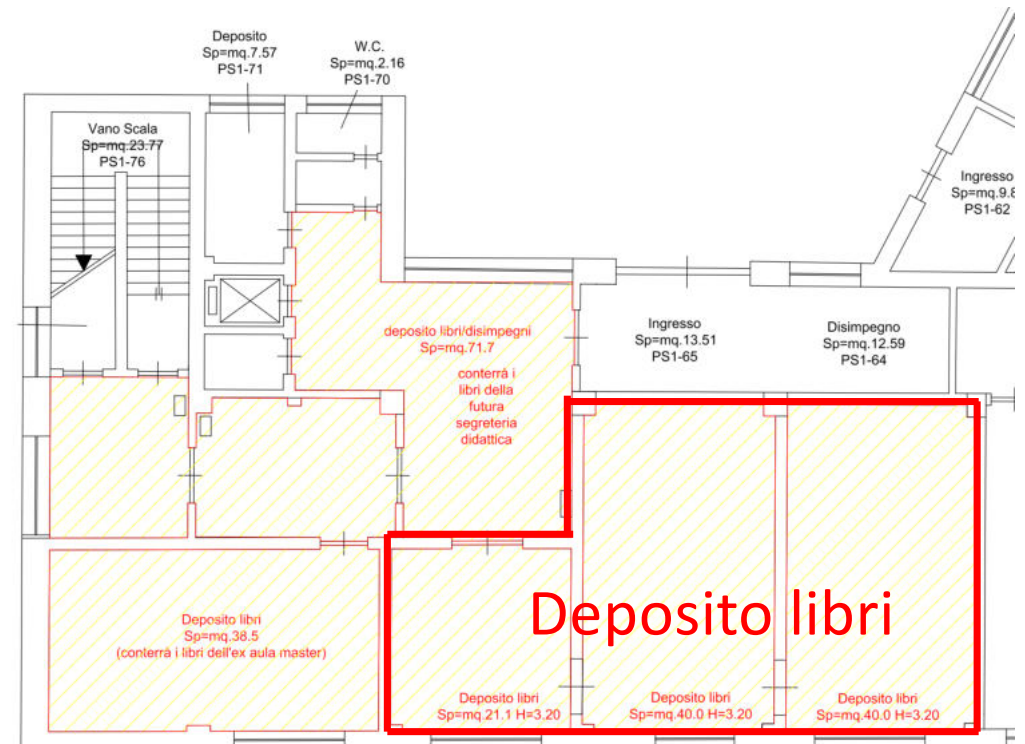
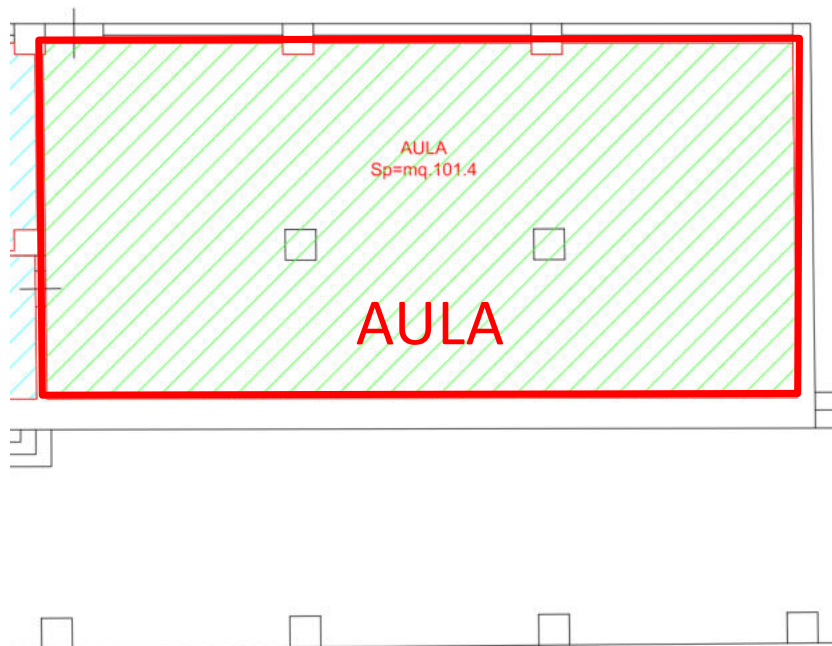
5) Realizzare una nuova aula modificando parte dei locali P1069 e P1070



NB: Gli interventi da 1) a 5) dovranno essere attuati al più presto in modo da avere a disposizione entro l'inizio del prossimo A.A. 2 nuove aule

Rimodulazione spazi

6) libri presenti nel locale PT103 ed. 4, ex biblioteca ESAF (destinazione attuale DEPOSITO LIBRI – destinazione futura AULA), da spostare nei locali dell'ed. 4 PS063 (destinazione attuale LABORATORIO – destinazione futura DEPOSITO LIBRI) PS062 e PS059 (destinazione attuale NESSUNA – destinazione futura DEPOSITO LIBRI) previo un intervento di risanamento di quest'ultimi



Lo spostamento comporta la collocazione dei libri in armadi chiusi. I libri devono essere ricatalogati e etichettati di conseguenza da parte del personale bibliotecario.

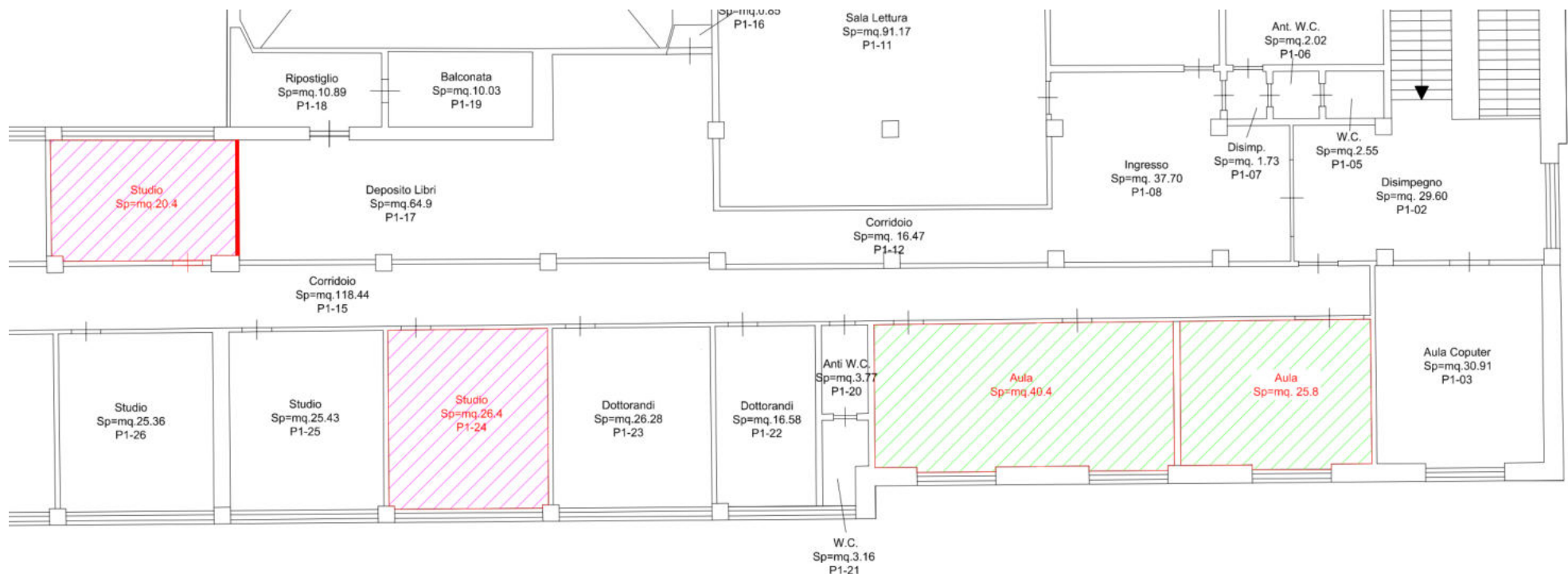
Rimodulazione spazi

7) Realizzazione di un nuovo studio ricavato dalla parzializzazione del locale P1091 ed.4 (destinazione attuale DEPOSITO LIBRI - destinazione futura STUDIO) con accesso dal corridoio P1113 di Economia

8) Modifica destinazione d'uso del locale P1096 da AULA a STUDIO

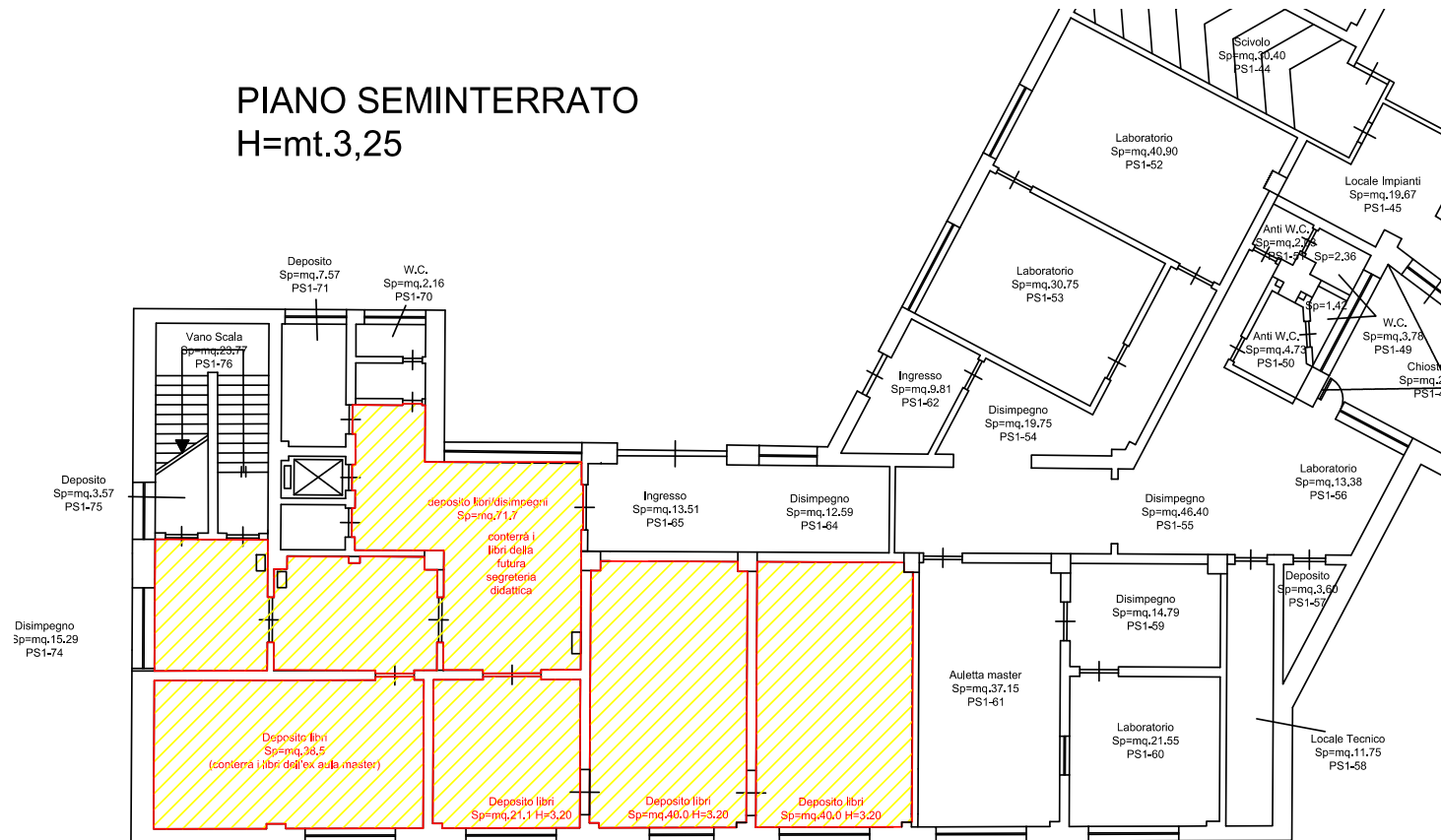


9) Realizzazione di n.2 aule dai locali P1101, P1111 e P1112



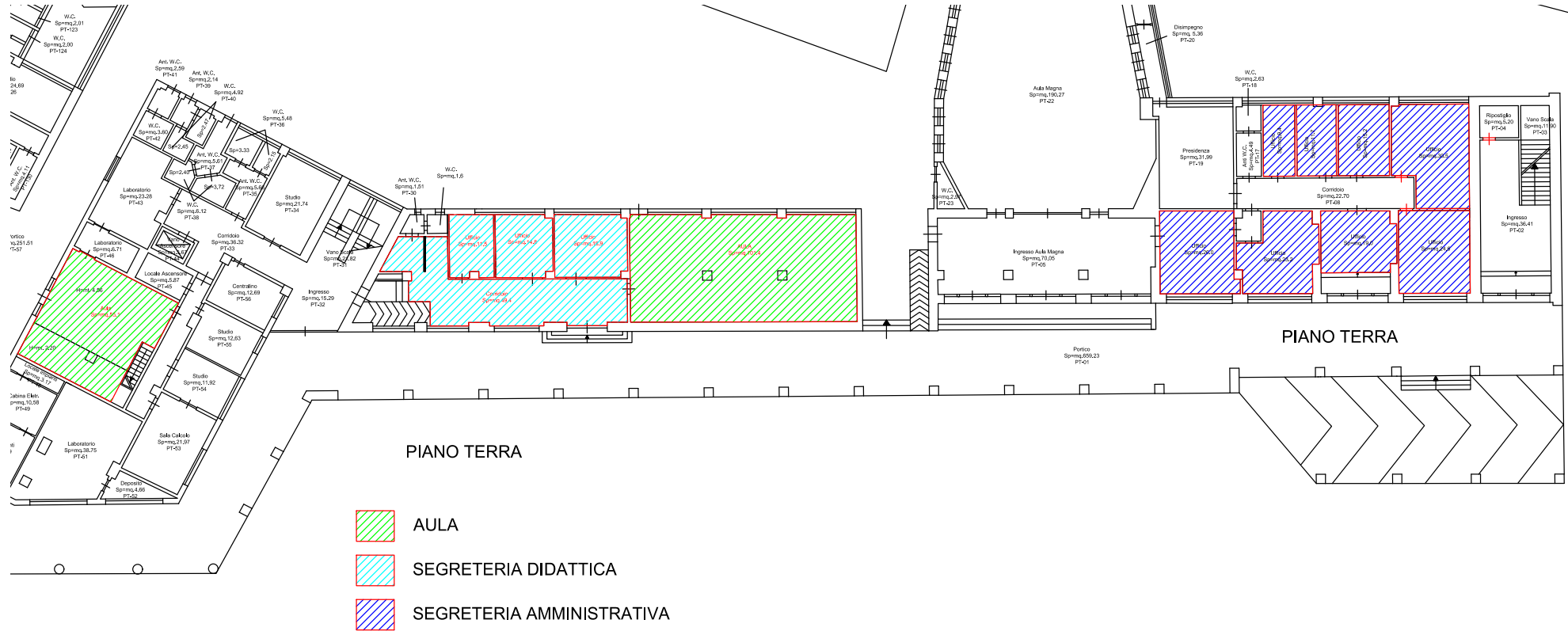
Edificio 4 - Piano semicantinato

PIANO SEMINTERRATO
H=mt.3,25



DEPOSITO LIBRI

Edificio 4 - Piano terra



Edificio 4 - Piano primo

