

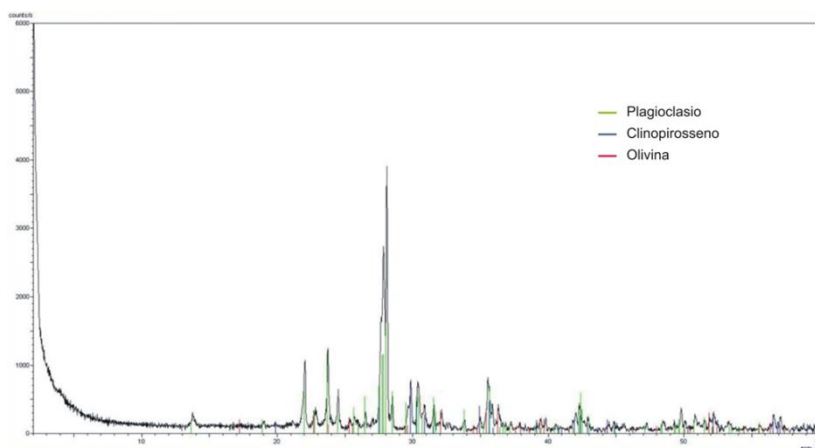
Laboratorio Diffrazione a Raggi X

Responsabile: Prof.ssa Giovanna Scopelliti



La Diffrazione a Raggi X (XRD) è una delle metodologie più antiche della scienza moderna e tra le più utilizzate per l'analisi di campioni di diversa natura prevalentemente nel campo geologico/ambientale e tecnologico. Viene utilizzata per l'identificazione, lo studio e la stima semiquantitativa dei minerali presenti in materiali solidi naturali ed artificiali (rocce, sedimenti, suoli, malte, ceramici).

Presso il Laboratorio del DiSTeM è installato un diffrattometro per polveri Philips X'PERT PW1373 corredato di un apparato goniometrico con geometria di tipo *Bragg-Brentano*, la radiazione utilizzata è la $\text{Cu K}\alpha$ (1.54 Å). Il Software in dotazione utilizzato per l'interpretazione dei diffrattogrammi è l'**X'Pert Graphics & Identify**®.



Il laboratorio svolge analisi in conto terzi per altri enti pubblici e per aziende private, il tariffario è disponibile sul sito del DiSTeM (alla voce Terza Missione) o al seguente link:

<https://www.unipa.it/dipartimenti/distem/.content/documenti/tariffario-DiSTeM-2023.pdf>