

CONTATTI

antiplagio@unipa.it

Tipi di plagio più ricorrenti

PAROLA PER PAROLA - Copiare il testo della fonte che si desidera citare, esattamente come è scritto

PARAFRASI - Riassumere il testo di un altro autore con parole proprie senza citazione

TAGLIA E INCOLLA - Copiare e incollare il testo da una risorsa elettronica e utilizzarlo come fosse proprio

ELIMINARE UNA O POCHE PAROLE - Scegliere una frase da una risorsa e mutare solo qualche parola

STILE - Replicare lo stile e la forma di scrittura di una risorsa quando profondamente connaturati al testo e riconoscibili con evidenza

IDEA - Usare idee creative di un altro autore come se fossero proprie

Premia l'originale!

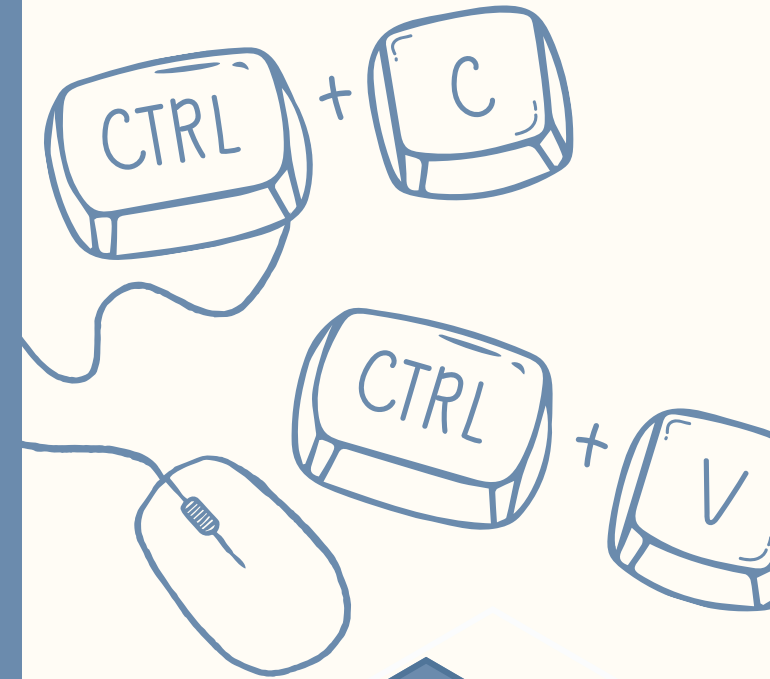


Inquadra il QR CODE per accedere alla pagina del Portale delle biblioteche dedicata al servizio



Università
degli Studi
di Palermo

SISTEMA BIBLIOTECARIO DI ATENEO
UNIVERSITÀ DEGLI STUDI DI PALERMO



SISTEMA BIBLIOTECARIO DI ATENEO

**PREVENZIONE
DEL PLAGIO**

BREVE GUIDA

Cos'è il PLAGIO?

PRESENTARE COME SE FOSSE PROPRIO IL LAVORO ALTRUI

1. Attribuire a se stessi le idee, le parole, le ricerche, le immagini o le scoperte di un'altra persona
2. Omettere di citare la fonte originaria
3. Citare in maniera incompleta o errata

Per quale motivo si incorre nel plagio?

Spesso è il desiderio di raggiungere buoni risultati con **minor fatica possibile**.

Perché è importante evitare il plagio?

La comunità accademica apprezza fortemente il contributo che ciascun autore può offrire alla conoscenza.

Il plagio è un reato e riguarda l'appropriazione (senza diritto e senza rielaborazione personale) di qualcosa di appartenente ad altra persona (idee, parole, ricerche, immagini o scoperte).

Omettere la fonte consultata inganna il lettore, incoraggiandolo a ritenere che le idee espresse siano di proprietà di chi scrive.

Buone abitudini e regole per prevenire il PLAGIO

1. In fase di scrittura del proprio testo conviene utilizzare fonti accuratamente selezionate e assicurarsi di avere ben compreso il pensiero dell'autore

2. Quando si inserisce un testo tratto da un altro autore è consigliabile:

- copiare dal testo originale e non dagli appunti personali per evitare di incorrere in errori di imprecisione
- inserire le virgolette per delimitare il testo copiato e citare la fonte originale

3. Qualora si "copi e incolli" un contenuto da una risorsa online, evidenziare subito che si tratta di materiale altrui così da non confondersi in fase di rielaborazione. Nel momento in cui lo si inserisca nel proprio testo includere le virgolette e la fonte dalla quale è stato tratto

4. Assicurarsi che la diversa provenienza delle fonti del materiale selezionato sia chiara:

- differenziare il testo di un altro autore da quello personale.
- accertarsi di inserire i riferimenti della fonte citata in una lista bibliografica finale che includa tutti i documenti consultati

Vuoi saperne di più? Partecipa agli incontri organizzati dalla tua biblioteca

Le biblioteche dell'Ateneo organizzano brevi sessioni informative destinate alle laureande e ai laureandi dell'Ateneo sui seguenti temi:

- metodologia della ricerca: dove cercare risorse bibliografiche di qualità e come selezionarle
- prevenzione del plagio: come utilizzare e citare correttamente le fonti informative dal punto di vista formale ed etico



Software antiplagio di Ateneo

Il servizio antiplagio dell'Università degli Studi di Palermo è un supporto valido che ti consente di individuare l'eventuale presenza di plagio all'interno del tuo elaborato finale.

Chiedi in biblioteca come poter accedere gratuitamente al servizio!