

La Biblioteca accessibile

**Guida del Polo bibliotecario
di Scienze Giuridiche,
Economiche e Sociali**





USO DELLA GUIDA

La presente *Guida informativa* ha l'obiettivo di fornire le informazioni utili all'accessibilità delle biblioteche dell'Ateneo e di orientare gli utenti con disabilità ai servizi erogati dai **Poli bibliotecari di Area**. Nasce dall'esigenza di uniformare i servizi bibliotecari offerti dal nostro Ateneo per una visione sociale e culturale più eterogenea e inclusiva.



La biblioteca... deve essere di facile accesso e le sue porte devono essere spalancate a tutti i membri della comunità che potranno liberamente usarne senza distinzioni di razza, colore, nazionalità, età, sesso, religione, lingua, stato civile e livello culturale.”

(UmBerto Eco, *De Bibliotheca*, celebrazione dei 25 anni di attività della Biblioteca Comunale di Milano nella sede di Palazzo Sormani, 10.12.1981).



IL SISTEMA BIBLIOTECARIO DI ATENEO. INFORMAZIONI

Il Sistema Bibliotecario e Archivio Storico di Ateneo è l'insieme coordinato delle biblioteche, delle strutture e dei servizi volti a soddisfare le esigenze informative, documentarie e formative dei suoi utenti (Art. 1 Regolamento SBA). Tutte le Biblioteche dell'Ateneo afferiscono ai cinque **Poli Bibliotecari di Area** dislocate in diverse zone della città e in cui, con il supporto dei bibliotecari sono erogati i servizi all'utenza

POLO BIBLIOTECARIO DI MEDICINA

Biblioteca policentrica di medicina e chirurgia afferiscono due punti di servizio:
Biblioteca biomedica di medicina interna e specialistica
Biblioteca di scienze per la promozione della salute e materno infantile

POLO DI SCIENZE DI BASE E APPLICATE

Biblioteca di Fisica e chimica
Biblioteca di Matematica e Informatica
Biblioteca di Scienze agro-forestali
Biblioteca di Scienze chimico-farmaceutiche
Biblioteca di Scienze della Terra e del Mare

POLO BIBLIOTECARIO DI SCIENZE UMANE

Biblioteca Interdipartimentale di Discipline Umanistiche Sezione I
Biblioteca Interdipartimentale di Discipline Umanistiche Sezione II
Biblioteca di Psicologia
Biblioteca di Musica

POLO GIURIDICO ECONOMICO E SOCIALE

Biblioteca di Giurisprudenza
Biblioteca di Scienze motorie
Biblioteca di Scienze politiche e delle relazioni internazionali

POLO BIBLIOTECARIO POLITECNICO

Biblioteca di Architettura
Biblioteca di Energia, ingegneria dell'informazione e modelli matematici
Biblioteca di Ingegneria
Biblioteca di Ingegneria Chimica, Gestionale, informatica, Meccanica
Biblioteca di Ingegneria civile, ambientale, aerospaziale dei materiali
Biblioteca di Scienze Economiche, aziendali e Statistiche



I SERVIZI DI BIBLIOTECA

Per usufruire dei servizi bibliotecari è necessario iscriversi alle biblioteche.

ACCESSO

L'accesso alle biblioteche è libero e gratuito per tutti gli utenti, secondo gli orari e i giorni di apertura delle singole biblioteche, consultabili al seguente indirizzo: <http://www.unipa.it/biblioteche/le-biblioteche/>

CONSULTAZIONE

Si possono consultare libri e riviste recandosi al *front office* della biblioteca.

PRESTITO

Per prendere un libro in prestito, prenotarlo/rinnovarlo è possibile, come per la consultazione, recarsi al *front office* della biblioteca o seguire la seguente procedura: **1.** collegarsi al Catalogo online al seguente indirizzo: www.opac.unipa.it **2.** Individuare la copia e cliccare sulla biblioteca che la possiede. **3.** Cliccare su Richiesta/Espandi e inserire le credenziali di accesso.

La disponibilità del libro prenotato è comunicata tramite un messaggio di posta elettronica.

CONSULENZA BIBLIOGRAFICA

Il servizio di informazione e consulenza è erogato al *front office* della biblioteca o in chat (in ogni pagina del sistema bibliotecario d'Ateneo) con operatore *on-line* (chiedi al bibliotecario).

FORNITURA DI DOCUMENTI E PRESTITO INTERBIBLIOTECARIO

È possibile richiedere articoli, parti di testi o libri non presenti nell'Ateneo tramite il *front office* della biblioteca.

FORMAZIONE DEGLI UTENTI

Le biblioteche di Ateneo svolgono attività di orientamento, informazione e formazione degli utenti al fine di migliorare la consapevolezza dell'uso dei servizi e delle risorse offerte, su richiesta dell'utente al *front office* e in aula su iniziativa della biblioteca, richiesta dei docenti e del SBA.

ACCESSO ALLE RISORSE ELETTRONICHE

Le risorse elettroniche (periodici elettronici, e-book e banche dati, software per la gestione delle bibliografie) sono accessibili da tutte le postazioni PC dell'Ateneo, con i propri dispositivi tramite Wi-Fi UniPa o da postazioni esterne attraverso le proprie credenziali di accesso.

POSTAZIONE INFORMATICA DEDICATA AGLI UTENTI CON DISABILITÀ

Le biblioteche sono dotate di postazioni informatiche dedicate agli studenti con disabilità.





IL POLO BIBLIOTECARIO DI SCIENZE GIURIDICHE, ECONOMICHE E SOCIALI SI ARTICOLA IN 3 BIBLIOTECHE, 8 SEDI DI SERVIZIO, 12 SALE LETTURA E 4 AULE MULTIMEDIALE.

LE SEDI: 1. - *Biblioteca di Giurisprudenza* | Via Maqueda, 172 - **te**to

Sedi di servizio:

- a. Centrale di Giurisprudenza | Via Maqueda, 172, piano terra, primo atrio
- b. Diritto Pubblico | Via Maqueda, 172, 2° piano, primo atrio
- c. Diritto Privato | Via Maqueda, 172 e Via D'Alessi, piano terra, secondo atrio
- d. Storia del Diritto | Via Maqueda, 172, 1° piano, primo atrio
- e. Diritto Penale | Via Maqueda, 172, 2° piano, primo atrio
- f. Diritto e Società | Piazza Bologni, 8, piano terra e secondo piano

2. - *Biblioteca di Scienze Motorie* | Via Pascoli, 6, 1° piano

3. *Biblioteca di Scienze Politiche e delle Relazioni Internazionali* |
Via Antonio Ugo Amico, 4

Sedi di servizio:

- a. Centrale di Scienze Politiche e delle Relazioni Internazionali |
Via Antonio Ugo Amico, 4, piano terra - **te**to
- b. Sala lettura | Viale delle Scienze, Ed. 19 - Ufficio C



BIBLIOTECA DI GIURISPRUDENZA - CENTRALE DI GIURISPRUDENZA



INFORMAZIONI GENERALI

Via Maqueda 172 e via D'Alessi, 8 - piano terra, primo atrio Tel. 091.238-92325/92336 - numero call-center 091.238-92300 attivo dal lunedì al venerdì dalle ore 9:00 alle ore 13:00.

Servizi DD (document delivery) e ILL (prestito interbibliotecario) attivi, tramite mail e-mail biblioteca.giurisprudenza@unipa.it

Gli orari di apertura della sala lettura e dei servizi sono consultabili accedendo al sito web tramite il seguente link: <https://www.unipa.it/biblioteche/frequenta-biblioteca/Polo-giuridico-economico-e-sociale/Biblioteca-di-Scienze-giuridiche-e-dello-sport.-Centrale-di-giurisprudenza/>

MODALITÀ DI ACCESSO:

Accesso all'edificio: gli utenti con disabilità motorie possono accedere all'edificio attrezzato con rampe e due elevatori da Via dell'Università e Via D'Alessi, 8.

Sala lettura Storica: ubicata al piano terra, primo atrio - accessibile con rampa presente nello spazio front-office.

Sala lettura II: accessibile ai disabili motori dal secondo atrio con elevatore e rampa.

Aula multimediale: non accessibile ai disabili motori.

Servizi per utenti diversamente abili: accessibili al piano terra, primo atrio.



Ingresso front office e sala lettura storica "Luigi Sampolo Circolo giuridico"



Sala lettura (V sala)



BIBLIOTECA DI DIRITTO E SOCIETÀ



INFORMAZIONI GENERALI

Piazza Bologni, 8 - piano terra e 2° piano Tel. 091.238-61920 – numero call-center 091.238-92300 attivo dal lunedì al venerdì dalle ore 9:00 alle ore 13:00.

e-mail biblioteca.giurisprudenza@unipa.it

Gli orari di apertura della sala lettura e dei servizi sono consultabili accedendo al sito web tramite il seguente link: <https://www.unipa.it/biblioteche/frequenta-biblioteca/Polo-giuridico-economico-e-sociale/Biblioteca-di-Scienze-giuridiche-e-dello-sport.-Diritto-e-societ/>

MODALITÀ DI ACCESSO:

Accesso all'edificio: gli utenti con disabilità motorie possono accedere all'edificio attrezzato con scivolo, n. 2 posto auto riservato in Via D'Alessi, 8.

Front. Office: ubicato al piano terra e 2° piano, accessibile con rampe e ascensore. Sala lettura: ubicata al piano terra, accessibile con rampa interna ed esterna.

Postazione computer: in sala lettura, attrezzata con banco antropometrico e su richiesta al personale di biblioteca sono disponibili un computer portatile, tastierone, mouse trackball e video ingranditore,

Servizi per utenti diversamente abili: accessibili al piano terra.



Emeroteca "video ingranditore"



Emeroteca "postazione antropometrica"



BIBLIOTECA DI DIRITTO PRIVATO



INFORMAZIONI GENERALI

Via Maqueda, 172 e via D'Alessi, 8 – piano terra e 1° piano, secondo atrio Tel. 091.238-92610/92133/92140 - numero call-center 091.238-92300 attivo dal lunedì al venerdì dalle ore 9:00 alle ore 13:00.

e-mail biblioteca.giurisprudenza@unipa.it

Gli orari di apertura della sala lettura e dei servizi sono consultabili accedendo al sito web tramite il seguente link: <https://www.unipa.it/biblioteche/frequenta-biblioteca/Polo-giuridico-economico-e-sociale/Biblioteca-di-Scienze-giuridiche-e-dello-sport.-Diritto-privato/>

MODALITÀ DI ACCESSO:

Accesso all'edificio: gli utenti con disabilità motorie possono accedere all'edificio attrezzato con rampe e due elevatori da via dell'Università e Via D'Alessi, 8.

Front. Office: ubicata al 1° piano - secondo atrio: non è accessibile ai disabili motori.

Sala lettura: ubicata al piano terra - secondo atrio: non accessibile ai disabili motori.

Richiesta materiale bibliografico: per i disabili motori, rivolgersi alla Biblioteca Centrale di Giurisprudenza.

Servizi per utenti diversamente abili: accessibili piano terra, primo atrio.



Sala lettura



Ingresso sala lettura



BIBLIOTECA DI DIRITTO PUBBLICO



INFORMAZIONI GENERALI

Via Maqueda, 172 e via D'Alessi, 8 – 2° piano, primo atrio Tel. 091.238-92037/92610 - numero call-center 091.238-92300 attivo dal lunedì al venerdì dalle ore 9:00 alle ore 13:00.

e-mail biblioteca.giurisprudenza@unipa.it

Gli orari di apertura della sala lettura e dei servizi sono consultabili accedendo al sito web tramite il seguente link: <https://www.unipa.it/biblioteche/frequenta-biblioteca/Polo-giuridico-economico-e-sociale/Biblioteca-di-Scienze-giuridiche-e-dello-sport.-Diritto-pubblico/>

MODALITÀ DI ACCESSO:

Accesso all'edificio: gli utenti con disabilità motorie possono accedere all'edificio attrezzato con rampe e due elevatori da Via dell'Università e Via D'Alessi n. 8.

Front. Office: ubicato al 2° piano, primo atrio - accessibile con ascensore e rampa.

Sala lettura I: ubicata al 2° piano, primo atrio - accessibile con ascensore e rampa.

Sala lettura II: ubicata al 2° piano, primo atrio - accessibile con ascensore e rampa.

Postazione computer: ubicata in sala lettura al 2° piano, primo atrio - attrezzata con banco antropometrico, computer fisso, mouse e su richiesta tastiera Braille.

Servizi per utenti diversamente abili: accessibili al piano terra, primo atrio.





Sala lettura



Front office e deposito



BIBLIOTECA DI DIRITTO PENALE



INFORMAZIONI GENERALI

Via Maqueda, 172 - via dell'Università e via D'Alessi, 8 – 2° piano, primo atrio Tel. 091.238-92621/92135 - numero call-center 091.238-92300 attivo dal lunedì al venerdì dalle ore 9:00 alle ore 13:00.

e-mail biblioteca.giurisprudenza@unipa.it

Gli orari di apertura della sala lettura e dei servizi sono consultabili accedendo al sito web tramite il seguente link: <https://www.unipa.it/biblioteche/frequenta-biblioteca/Polo-giuridico-economico-e-sociale/Biblioteca-di-Scienze-giuridiche-e-dello-sport.-Diritto-penale/>

MODALITÀ DI ACCESSO:

Accesso all'edificio: gli utenti con disabilità motorie possono accedere all'edificio attrezzato con rampe, due elevatori e n. 3 posto auto riservato da via dell'Università e via D'Alessi, 8.

Front. Office: ubicato al 2° piano, primo atrio: non è accessibile ai disabili motori.

Sala lettura: ubicata al 2° piano del primo atrio: non accessibile ai disabili motori.

Postazione computer: ubicata al 2° piano, primo atrio – non accessibile ai disabili motori.

Richiesta materiale bibliografico: per i disabili motori, rivolgersi alla Biblioteca di Diritto Pubblico 2° piano, primo atrio.

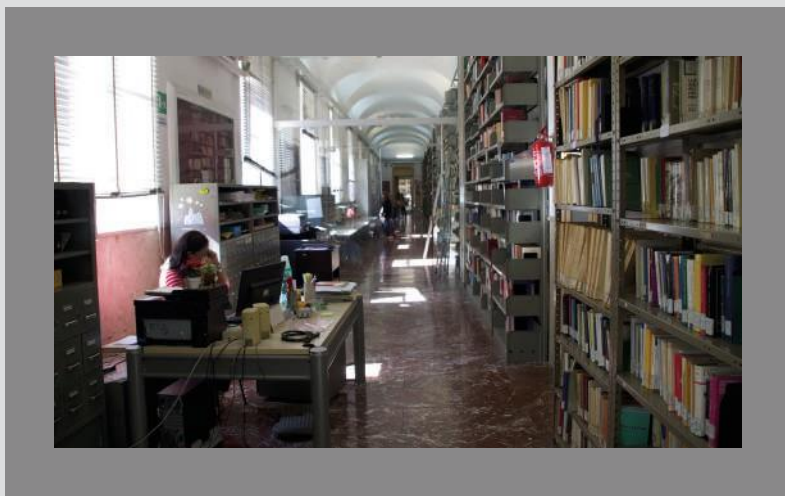
Servizi per utenti diversamente abili: accessibili piano terra, primo atrio.



Sala lettura



BIBLIOTECA DI DIRITTO STORIA DEL DIRITTO



INFORMAZIONI GENERALI

Via Maqueda, 172 - 2° piano, primo atrio Tel. 091.238-92417/92333 - numero call-center 091.238-92300 attivo dal lunedì al venerdì dalle ore 9:00 alle ore 13:00.
e-mail biblioteca.giurisprudenza@unipa.it

Gli orari di apertura della sala lettura e dei servizi sono consultabili accedendo al sito web tramite il seguente link: <https://www.unipa.it/biblioteche/frequenta-biblioteca/Polo-giuridico-economico-e-sociale/Biblioteca-di-Scienze-giuridiche-e-dello-sport.-Storia-del-diritto/>

MODALITÀ DI ACCESSO:

Accesso all'edificio: gli utenti con disabilità motorie possono accedere all'edificio attrezzato con rampe e due elevatori da via dell'Università e via D'Alessi, 8.

Front. Office: ubicato al piano terra, primo atrio - accessibile con rampa (presso Biblioteca Centrale Giurisprudenza).

Sala lettura: ubicata al 1° piano, primo atrio - accessibile con ascensore e rampa.

Servizi per utenti diversamente abili: accessibili al piano terra, primo atrio.





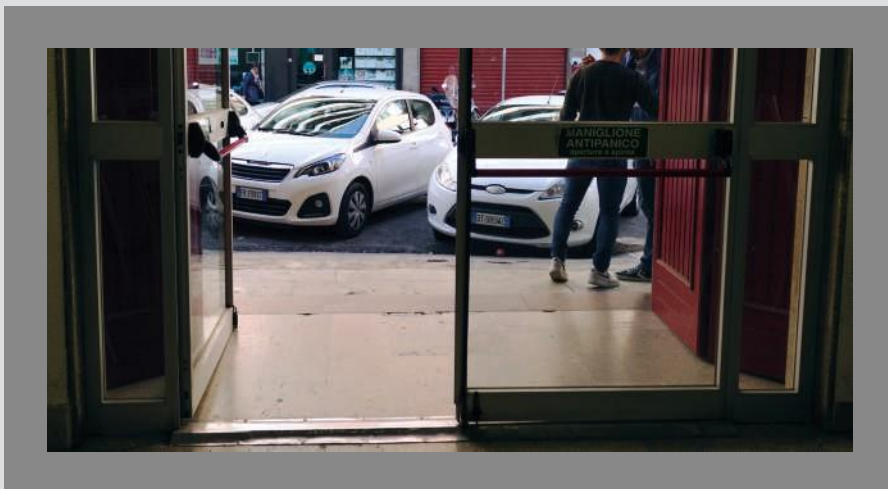
Ingresso biblioteca



Sala lettura



BIBLIOTECA DI SCIENZE MOTORIE



INFORMAZIONI GENERALI

Via Giovanni Pascoli, 6 - 1° piano Tel. 091.238-99019/99536/95215

e-mail biblioteca.scienzemotorie@unipa.it

Gli orari di apertura della sala lettura e dei servizi sono consultabili accedendo al sito web tramite il seguente link: <https://www.unipa.it/biblioteche/frequenta-biblioteca/Polo-giuridico-economico-e-sociale/Biblioteca-di-Scienze-motorie/>

MODALITÀ DI ACCESSO:

Accesso all'edificio: gli utenti con disabilità motorie possono accedere all'edificio attrezzato con rampa e ascensore da Via Pascoli, 6 e n. 1 posto auto riservato.

Front.Office: ubicato al 1° piano - accessibile con ascensore.

Sala lettura: ubicata al 1° piano- accessibile con ascensore.

Servizi per utenti diversamente abili: accessibili al piano terra e 1° piano.





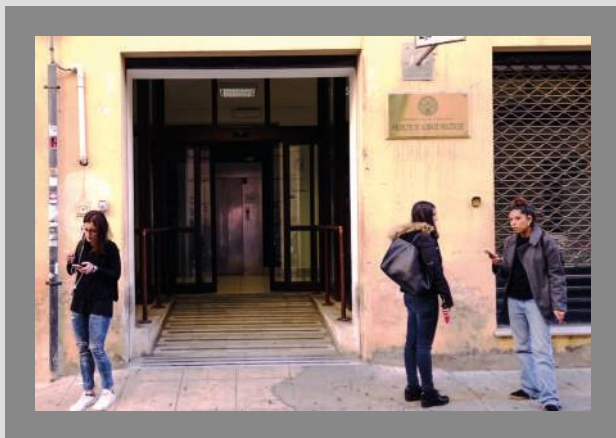
Ingresso



Sala lettura



BIBLIOTECA DI SCIENZE POLITICHE E DELLE RELAZIONI INTERNAZIONALI



INFORMAZIONI GENERALI

Via Antonio Ugo Amico, 4 - piano terra Tel. 091.238-92712/92707
e-mail biblioteca.scienzepolitiche@unipa.it

Gli orari di apertura della sala lettura e dei servizi sono consultabili accedendo al sito web tramite il seguente link: <https://www.unipa.it/biblioteche/frequenta-biblioteca/Polo-giuridico-economico-e-sociale/Biblioteca-di-Scienze-politiche-e-sociali/>

MODALITÀ DI ACCESSO:

Accesso all'edificio: gli utenti con disabilità motorie possono accedere all'edificio attrezzato con rampa e ascensore da Antonio Ugo Amico, 4 e n. 2 posto auto riservato.

Front. Office: ubicato al piano terra - accessibile con scivolo.

Sala lettura (n. 2): ubicate al piano terra - accessibili con scivolo.

Sala multimediale: ubicata al 1° piano - accessibile con ascensore.

Nello Spazio Front-office è disponibile una Postazione computer e su richiesta al personale di biblioteca sono disponibili tastierone e mouse trackball.

Servizi per utenti diversamente abili: accessibili al 1° piano.





Front office



Sala lettura



SALA LETTURA COMPLESSO POLIDIDATTICO (EDIFICIO 19)



INFORMAZIONI GENERALI

Viale delle Scienze - Edificio 19 - Ufficio C - 1° piano

Tel. 091.238-92712/92707

e-mail biblioteca.scienzepolitiche@unipa.it

Gli orari di apertura della sala lettura e dei servizi sono consultabili accedendo al sito web tramite il seguente link: <https://www.unipa.it/biblioteche/frequenta-biblioteca/Polo-giuridico-economico-e-sociale/Biblioteca-di-Scienze-politiche-e-sociali/>

L'apertura della sala è gestita attraverso una turnazione di studenti e tirocinanti. L'orario può, nel corso della settimana, subire delle modifiche.

MODALITÀ DI ACCESSO:

Accesso all'edificio: Gli utenti con disabilità motorie possono accedere all'edificio attrezzato con rampe e ascensori da Viale delle Scienze - Edificio 19 (ufficio C) e posti auto riservati.

Sala lettura: ubicata piano primo - accessibile con scivolo con ascensore.

Servizi per utenti diversamente abili: accessibili al piano primo adiacenti la sala lettura.





Corridoio



Ingresso



LEGENDA DEI DISPOSITIVI DI ACCESSO



Banco antropometrico



Computer, tastierone e mouse



WC per disabili



Locale con porta accessibile



Rampa di accesso



Locale accessibile



Ascensore



Elevatore elettrico



Postazione PC diversamente abili



Video ingranditore



Posteggio per disabili



Ascensore montacarichi

La tua biblioteca a portata di click!



Orari e contatti della biblioteca

Cerca su UniPa Discovery Service



eBook, e-journal e banche dati

Prenota i libri e rinnova i prestiti



Seguici su Facebook

**Polo bibliotecario di Scienze Giuridiche,
Economiche e Sociali**